



LA  
M  
A  
B  
G

# OROSCOPO 1999

MOD  
**ARGENTO**  
DI GIORNO E  
DI SERA  
IN MONTAGNA  
TWEED  
E TECHNICO

EMOZIONI  
COSA DICONO  
I SOGNI  
DELLE DONNE

SE NE DISCUOT  
**BENEFICENZA**  
DOVE VANNO  
A FINIRE  
NOSTRI SOLDI

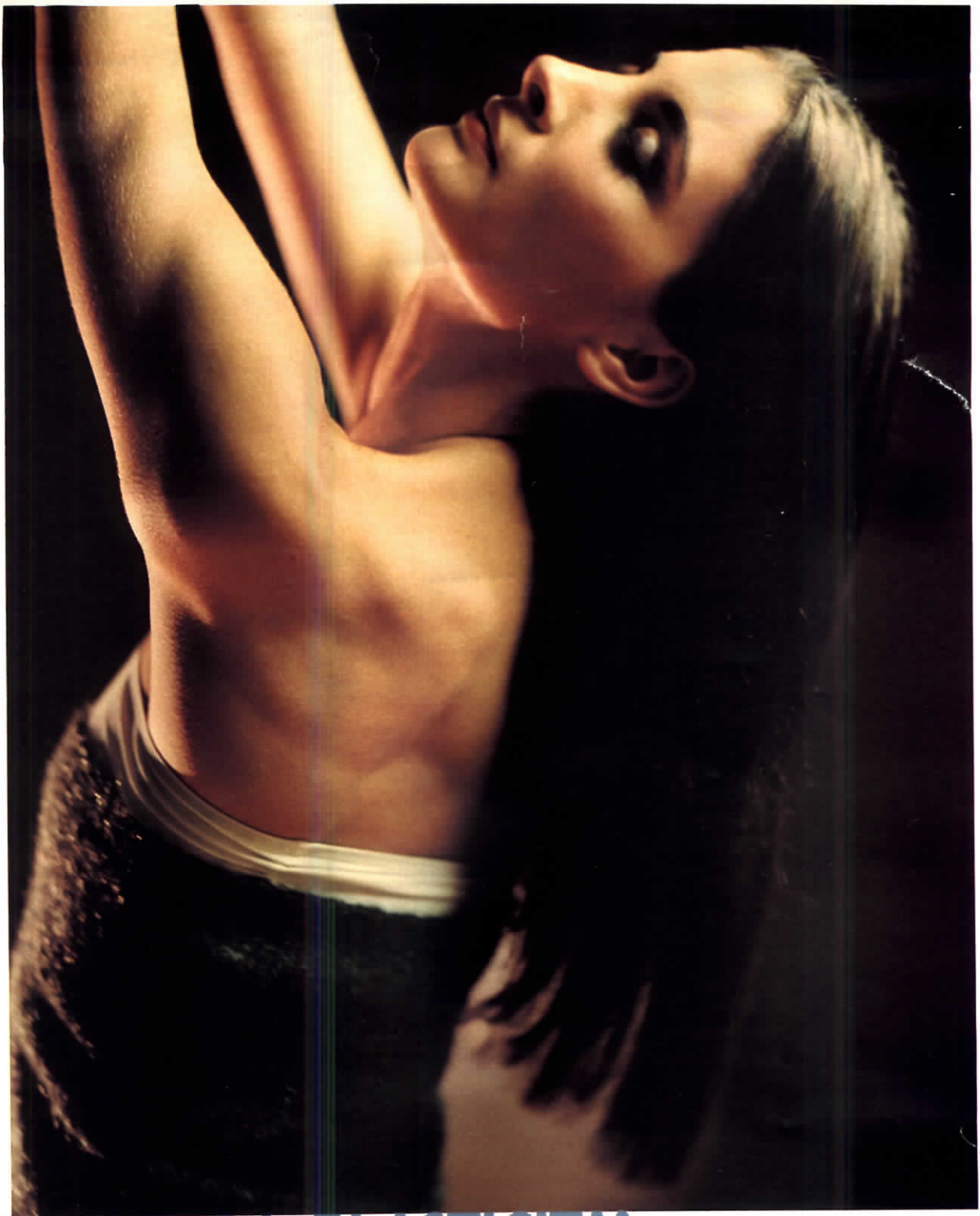
VIAGGI  
LA NUOVA  
CALEDONIA

e 3500  
MONDADORI  
l'ultimaneale n. 1 8/1/1999



TONICHE E FLESSUOSE COME LA NOSTRA MODELLO SPECIALE, MARIE-AGNES GILLOT, PRIMA BALLERINA DEL CORPO DI BALLO DELL'OPERA DI PARIGI. LE SUE ULTIME PERFORMANCE? NEL DON QUICHOTTE ALL'OPERA DI PARIGI E NELLA BAYADERE DI RUDOLF NUREIEV ALL'OPERA BASTILLE. SERVIZIO SABRINA BOTTONE, ELENA MELIK, NADYA KHAMNEIPUR. FOTO GUILLAUME REYNAUD. STILL-LIFE TOMMASO SARTORI.





## QUESTIONE DI ELASTICITA'

Creme e maschere rassodanti, fluidi e gel rivitalizzanti. Un programma mirato viso e corpo per essere più toniche e dinamiche. Come la nostra modella d'eccezione, Marie-Agnes Gillot, prima ballerina all'Opéra di Parigi.

Iniziamo il nuovo anno con una serie di buoni propositi. Primo fra tutti: occuparci di noi stesse. Un po' di più. Con un'attenzione particolare alla forma. Senza aspettare che arrivino l'estate o la primavera, possiamo incominciare subito a ridare elasticità, tono e turgore ai tessuti di viso e corpo e a occuparci dei capelli, aiutandoli a essere più forti e voluminosi. In che modo? Mantenendo una buona circolazione e un buon afflusso di sangue, mangiando spesso e costantemente frutti di bosco, ricchi di antocianosidi, veri e propri starter del microcircolo. E ricorrendo a specialità capaci di garantire all'epidermide compattezza, vitalità e morbidezza. Un programma completo per restituire elasticità ai tessuti ed essere flessuose e dinamiche. In queste pagine tanti prodotti ad hoc: dalla crema 24 ore energizzante alla cura urto rivitalizzante, dal fluido corpo rassodante alla maschera al collagene (uno dei componenti dell'elasticità cutanea). Senza dimenticare i capelli: uno shampoo rinforzante, un balsamo nutriente e protettivo e un concentrato rivitalizzante.

● segue

# QUESTIONE DI ELASTICITA'

## VISO: formule energia

Sei specialità ad alta azione elasticizzante. Da scegliere a seconda delle esigenze.

Un pieno di energia alla pelle: lo garantisce la Crema energizzante alle vitamine di Nivea visage. Una crema da giorno (ottima base per il trucco) che unisce e racchiude nella formula le vitamine E, C e H, dalle azioni antiradicali liberi, antiossidante e regolatrice del manto idrolipidico, e le ceramidi. Quest'ultime, derivati di grassi di origine animale e vegetale, assicurano idratazione e compattezza alla pelle e migliorano la coesione cellulare. Il risultato? Un'epidermide più elastica, compatta, forte, dall'aspetto più giovane.

Protegge la delicata zona del contorno occhi restituendo tono e turgore ai tessuti palpebrali la Gelatina elasticizzante contorno occhi di Collistar. Leggera e piacevole, si picchietta sulle palpebre struccate con la punta delle dita: grazie agli estratti vegetali di camomilla, hamamelis, malva, tiglio ed elicriso, mantiene elastica e compatta l'epidermide lasciandola fresca e ben idratata.

Aiuta a ripristinare l'elasticità cutanea del viso la Crema elasticizzante 24 ore di Dermatoline Manetti & Roberts (la trovate in farmacia). Ricca di principi attivi di origine vegetale come l'estratto purificato dei frutti della cassia angustifolia e un complesso di ceramidi ricavate dal girasole, fornisce all'epidermide vitalità, idratazione, nuova compattezza. Esiste in due varianti: per pelli normali secche e normali miste.

E' di notte che la pelle «lavora» al massimo e riesce ad autorinnovarsi naturalmente. Per aiutarla c'è Ceramide night intensive repair cream di Elizabeth Arden: un trattamento che mette in moto il processo di rinnovamento naturale delle cellule grazie all'azione esfoliante degli idrossiacidi contenuti nella ceramide 6, sostanza presente nella pelle e riprodotta nei laboratori di ricerca Arden. Inoltre la pro-vitamina B5 e un complesso antiossidante rivitalizzano l'epidermide, difendendola dai radicali liberi e da un precoce invecchiamento. Piacevole al tatto, si applica la sera sul viso pulito.

Una cura urto è ideale per fornire nuova elasticità e compattezza alla pelle del viso. Perfetto in questo caso Sérum rivitalizzante della linea Feminessence Gatineau: un trattamento intensivo in fiale (dura 25 gior-

DA SINISTRA IN SENSO ORARIO: DI NIVEA VISAGE, LA CREMA ENERGIZZANTE ALLE VITAMINE (LIRE 14.500 CIRCA), MASQUE AU COLLAGÈNE DI INNOXA (LIRE 56.000), DERMATOLINE CREMA ELASTICIZZANTE VISO MANETTI & ROBERTS (IN FARMACIA, L. 38.000), CERAMIDE NIGHT DI ELIZABETH ARDEN (L. 93.000), SÉRUM RIVITALIZZANTE DI FEMINESSENCE GATINEAU (L. 145.000) E GELATINA ELASTICIZZANTE DI COLLISTAR (L. 35.000).

## UN TEST SU MISURA

Per scoprire se la pelle è davvero elastica potete fare questi test, semplici e veloci, con i quali è possibile verificare il livello dell'elasticità orizzontale o verticale della pelle. Ce li suggerisce il dottor Antonino Di Pietro, dermatologo a Milano. Il primo (in orizzontale): segnate con la biro sulla pelle due punti, uno di seguito all'altro. Poi provate a «tirare» e a misurare. La distanza fra loro è di 2 millimetri? Significa che l'elasticità cutanea è al top. E' intorno al millimetro? Attenzione, l'elasticità è piuttosto scarsa.

Il secondo (in verticale): appoggiate per 5 o 6 minuti il viso su una superficie ruvida, poi osservatevi allo specchio. Sono rimasti i segni? Bene. Controllate l'orologio: se spariscono entro 1 o 2 minuti, l'elasticità è a livelli discreti. Se impiegano di più, vuol dire che la pelle ha bisogno di un po' d'aiuto.

Absolutamente indispensabili in questo caso i massaggi, con movimenti rotatori, dall'alto verso il basso o viceversa.

m.a.m.



ni) che ricostituisce, con l'aiuto dell'estratto di semi di mela, le fibre di collagene e di elastina, rassodando la pelle e attenuando visibilmente le rughe. Ogni fiala è la dose giornaliera da utilizzare la sera su viso, collo e décolleté puliti.

Anche una maschera può restituire vitalità, tono e splendore a una pelle stanca. La Masque au collagène di Innoxia è il prodotto giusto: applicata dopo la pulizia e lasciata agire 20 minuti (si elimina con acqua tiepida), stimola la pelle e i muscoli del viso con un'azione tonificante e nutriente. Va bene per tutti i tipi di pelle.

## CORPO: tono ai tessuti

Per mantenere il corpo giovane, snello e ben modellato è utile fare ginnastica, camminare almeno mezz'ora al giorno e nutrirsi con cibi naturali, ricchi di vitamine. Ma è importante anche dedicare qualche minuto ogni mattina od ogni sera all'applicazione di un prodotto mirato che possa risolvere piccoli, ma anche grandi problemi.

Per evitare che i tessuti si rilassino, e per prevenire e attenuare i segni delle smagliature, Sant'Angelica ha messo a punto la crema Elasty-Med corpo. Ricca di principi attivi biologici ed estratti vegetali, favorisce

● segue

# QUESTIONE DI ELASTICITA'

la produzione di proteine della pelle accelerando la ristrutturazione dei tessuti. Va applicata con un massaggio circolare sui punti «difficili», addome, fianchi, glutei e cosce, dove riesce anche ad attenuare i primi segni delle smagliature. Per un risultato efficace il trattamento va continuato almeno per due mesi.

Una cura urto che dà compattezza e tono ai tessuti del corpo è Raxodo di Gerard's, crema ai liposomi che oltre a rassodare riesce a modellare la figura con un effetto lifting antinvecchiamento. Il prodotto contiene sostanze vegetali attive, tra cui l'olio di germe di grano e quello di jojoba, superidratante. Si applica dopo la doccia, sulla pelle ancora umida, eseguendo un veloce massaggio a pizzicottamento. Questo, oltre a fare penetrare le sostanze attive, favorisce il ringiovanimento dei tessuti.

Dopo i trent'anni occorre curare il seno per evitarne il rilassamento. Vanno bene in questo caso un paio di prodotti ad hoc come il Siero dermorassodante seno abbinato alla Crema dermorassodante seno di DibiBody tonic, entrambi preparati esclusivamente con sostanze vegetali. Il trattamento inizia con spugnature di acqua fredda sulla parte alta e sul contorno delle mammelle, prosegue con l'applicazione del Siero, racchiuso in flaconcini monodose, e termina con la Crema rassodante seno, che va distribuita partendo dalla circonferenza esterna di ogni mammella fino ad arrivare al capezzolo. (In queste pagine: abito Maria Grazia Severi, top Byblos e Miu Miu, gonna Blumarine).

DA SINISTRA:  
RAXODO, CREMA  
RIMODELLANTE  
DI GERARD'S  
(L. 50.000), ELASTY-  
MED CORPO DI  
SANT'ANGELICA  
(L. 55.000, IN  
FARMACIA), SIERO  
DERMORASSODANTE  
SENO E CREMA  
DERMORASSODANTE  
DIBIBODY TONIC  
(L. 80.000 E L. 60.000,  
NEGLI ISTITUTI DIBI).

## CAPELLI FORTI E PIENI DI VITALITA'

Per mantenere forti ed elastici i capelli ci sono cure appropriate: shampoo, balsami, lozioni... Ecco quattro prodotti ad hoc (da sinistra nella foto).

Un balsamo può aiutare a rigenerare i capelli debilitati. Di questo tipo è il Balsamo ristrutturante alle proteine di grano di Kelémata creato per i capelli sfibrati. Si applica senza risciacquare (L. 16.000).

Adatta a tutti i tipi di capelli è la Maschera ristrutturante al Dna vegetale di ARC. Si usa dopo il lavaggio con lo Shampoo ristrutturante e si tiene in posa per cinque minuti prima di sciacquare (L. 35.000).

Per rinforzare i capelli mentre si lavano c'è il Bain de force Kérastase della gamma Résistance di L'Oréal. Contiene il complesso Vita-ciment e agisce all'interno e all'esterno del capello (L. 17.700, dai parrucchieri).

Quando si perdono molti capelli ogni volta che ci si pettina è indispensabile fare una cura intensiva anticaduta come il Concentrato rivitalizzante alla chinina e vitamina B6 di Klorane da applicare con lo speciale beccuccio (L. 34.000, in farmacia).

