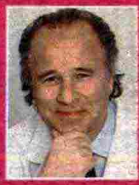


I segreti di una PELLE da star

di Antonino Di Pietro



Il dermatologo delle "stelle" svela i segreti per avere una pelle fresca come quella delle celebrità

Melanoma: come riconoscerlo • Perdita dei capelli: lo stress influisce • Sudore eccessivo: che cosa fare

Vorrei sapere da lei, professore, come posso fare per riconoscere in tempo un melanoma.

Fiorenza

Il melanoma della pelle è un tumore aggressivo derivante dalla trasformazione dei melanociti, cellule deputate alla formazione della melanina. Si manifesta generalmente come un neo atipico, quindi come una macchia di colore marrone oppure marrone scuro, che può presentare bordi irregolari, asimmetria, discromie di colore e cambiamenti nel tempo. Nella fase avanzata le lesioni sono per lo più nodulari; quelle precoci sono invece indistinguibili a occhio nudo rispetto a un neo tipico. Da quando le ho spiegato, si intuisce l'importanza di una diagnosi precoce. Per questo motivo la mappatura dei nei, che può fare uno specialista dermatologo, è reputata la vera arma vincente contro un simile tumore della pelle.

Le scrivo perché vorrei sapere se lo stress può favorire la perdita dei capelli?

Giancarla

Certamente: i capillari si restringono, limitando l'apporto di nutrienti (vitamine e minerali) a zone periferiche come gli annessi cutanei (capelli, unghie e pelle). Nonostante ciò, l'effetto dello stress sui capelli non è im-

mediato e i sintomi possono comparire anche dopo tre o quattro mesi. Questo però non determina necessariamente una perdita di capelli. Utile in momenti di particolare stress è accompagnare a una dieta equilibrata un ciclo di integratori alimentari per capelli con silicio, rame, selenio e biotina. Questi oligoelementi, oltre a mantenere il benessere generale delle lunghezze, esercitano un'azione antiossidante.

Ho il problema di sudare troppo. Che cosa mi suggerisce di fare?

Roberto

Il sudore fa bene, ma quando è eccessivo può essere indice di un problema importante chiamato iperidrosi. Intanto, suggerisco di mettere la pelle in condizioni ambientali idonee, indossando indumenti leggeri, di cotone o di tessuti traspiranti, soprattutto se si fa sport. Poi, consiglio di utilizzare creme antimicotiche e di fare lavaggi con acqua e bicarbonato. L'iperidrosi cronica nella maggioranza dei casi ha una causa nervosa; comunemente si usano sostanze presenti nei classici antitranspiranti, che bloccano soprattutto i pori sudoripari, per fermare l'eccessiva fuoriuscita del sudore. Attenzione però che non siano troppo aggressivi, per non infiammare le ghiandole sudoripare.

I segreti di una PELLE da star
di Antonino Di Pietro

Il dermatologo delle "stelle" svela i segreti per avere una pelle fresca come quella delle celebrità

Illustrazione: Antonino Di Pietro - Profilo del capello
di Antonino Di Pietro

Vorrei sapere da lei, professore, come posso fare per riconoscere in tempo un melanoma.

Il melanoma della pelle è un tumore aggressivo derivante dalla trasformazione dei melanociti, cellule deputate alla formazione della melanina. Si manifesta generalmente come un neo atipico, quindi come una macchia di colore marrone oppure marrone scuro, che può presentare bordi irregolari, asimmetria, discromie di colore e cambiamenti nel tempo. Nella fase avanzata le lesioni sono per lo più nodulari; quelle precoci sono invece indistinguibili a occhio nudo rispetto a un neo tipico. Da quando le ho spiegato, si intuisce l'importanza di una diagnosi precoce. Per questo motivo la mappatura dei nei, che può fare uno specialista dermatologo, è reputata la vera arma vincente contro un simile tumore della pelle.

Chi non restituisce alla scadenza la casa ottenuta in comodato e considerato un occupante abusivo

Consiglio L'ESAL

Illustrazione: Antonino Di Pietro

Sono di proprietà di un privato, ma sono in comodato d'uso gratuito. Il proprietario non ha restituito la casa alla scadenza del contratto. Il proprietario ha chiesto al giudice di essere considerato un occupante abusivo.